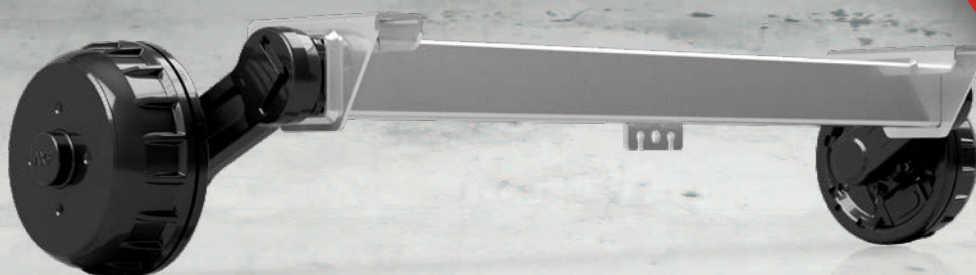


AXF

AXLES DIVISION

/// IT /// ES

CATALOGO / Catálogo **2022**



FRENCO

INDICE / ÍNDICE

4 / **COME SCEGLIERE UN ASSALE**
CÓMO ELEGIR UN EJE

5 / **ASSALI E SEMIASSALI FRENATI E NON FRENATI**
EJES Y SEMIEJES CON FRENO Y SIN FRENO

10 / **STAFFE**
BRIDAS

11 / **ATTACCHI RUOTA**
ATAQUE RUEDA

12 / **CAVI FRENO**
SIRGAS DE FRENO

15 / **ATTACCHI SFERICI**
CABEZAS DE ENGANCHE

16 / **REPULSORI**
ENGANCHES DE INERCIA

18 / **RUOTINI**
RUEDAS JOCKEY





AXLES DIVISION

**AXF, LA DIVISIONE FRENCO SPECIALIZZATA
NELLA PRODUZIONE DI ASSALI, SISTEMI FRENANTI E REPULSORI.**

FRENCO è leader nella produzione di masse frenanti per rimorchi agricoli.
Dal 2010, con l'acquisizione di uno storico brand italiano, nasce il marchio AXF.
AXF produce assali a torsione, sistemi di frenatura ad inerzia e repulsori.
AXF si pone nel mercato nazionale e internazionale come partner di fiducia,
garantendo esperienza, qualità, personale qualificato, puntualità di servizio e competitività.

I PRODOTTI AXF SONO TUTTI MADE IN ITALY.

**AXF, EL DEPARTAMENTO FRENCO ESPECIALIZADO
EN LA PRODUCCIÓN DE EJES, SISTEMAS DE FRENOS Y ENGANCHES.**

FRENCO es líder en la producción de masas frenantes para remolques agrícolas.
Desde 2010, con la adquisición de una marca histórica italiana, nace la marca AXF.
AXF produce ejes de torsión, sistemas de frenos de inercia y enganches.
AXF se presenta en el mercado nacional e internacional como socio de confianza
garantizando experiencia, calidad, personal cualificado, servicio puntual y competitividad.

TODOS LOS PRODUCTOS AXF SON MADE IN ITALY.

FRENCO

COME SCEGLIERE UN ASSALE

DIMENSIONI PER LA SCELTA DI UN ASSALE FRENATO O NON FRENATO

PORTATA NOMINALE

La portata nominale a catalogo è il carico massimo ammesso per assale.

Il catalogo fornisce delle linee guida basilari per la scelta di un assale. I dettagli finali necessari per la scelta definitiva di un determinato assale andranno approfonditi con il supporto del nostro dipartimento tecnico.

La seguente sezione "Come scegliere un assale" vi fornirà le informazioni necessarie per individuare il prodotto adatto alla vostra applicazione.

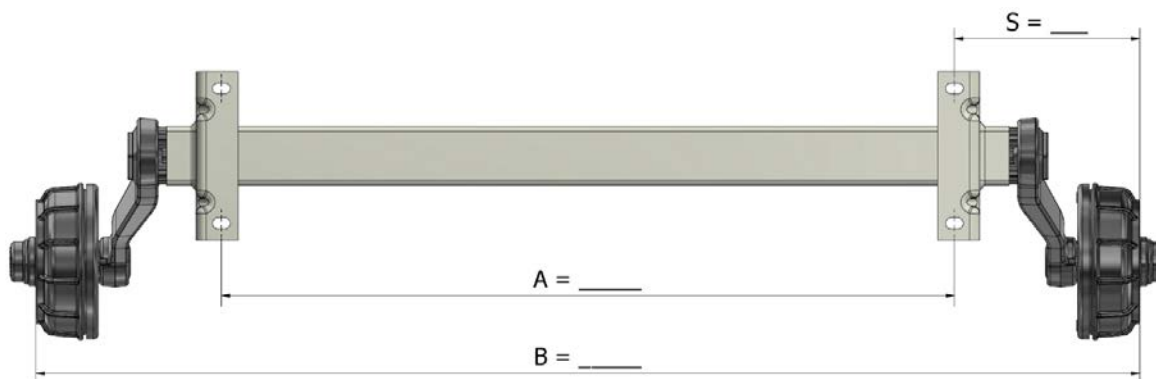
COME SCEGLIERE UN ASSALE

Per identificare il tipo di assale a voi necessario, dovrete considerare i seguenti dati:

1. Frenato o non frenato
2. Portata
3. Attacco ruota
4. Interasse staffe, quota "A"
5. Carreggiata, quota "B"
6. Asse singolo o due assali (tandem)

Su richiesta: attacco ruota non standard, inclinazione bracci diversi.

Per qualsiasi chiarimento non esitate a contattare il nostro ufficio tecnico.



CÓMO ELEGIR UN EJE

MEDIDAS PARA ELEGIR UN EJE CON FRENO O SIN FRENO

CAPACIDAD NOMINAL

La capacidad nominal del catálogo es la carga máxima permitida por eje.

El catálogo facilita directrices básicas para elegir un eje. Los detalles finales necesarios para la elección definitiva de un determinado eje se profundizarán con el apoyo de nuestro departamento técnico.

El siguiente apartado "Cómo elegir un eje" os proporcionará la información necesaria para identificar el producto apropiado para vuestra aplicación.

CÓMO ELEGIR UN EJE

Para identificar el tipo de eje que necesitáis tendréis que tener en cuenta los siguientes datos:

1. Con freno o sin freno
2. Capacidad de carga
3. Ataque rueda
4. Distancia entre ejes estribos, cota "A"
5. Pisa, cota "B"
6. Eje individual o dos ejes (tándem)

Sobre pedido: unión rueda no estándar, inclinación brazos distinta.

Para cualquier aclaración no dudéis en poneros en contacto con nuestro departamento técnico.



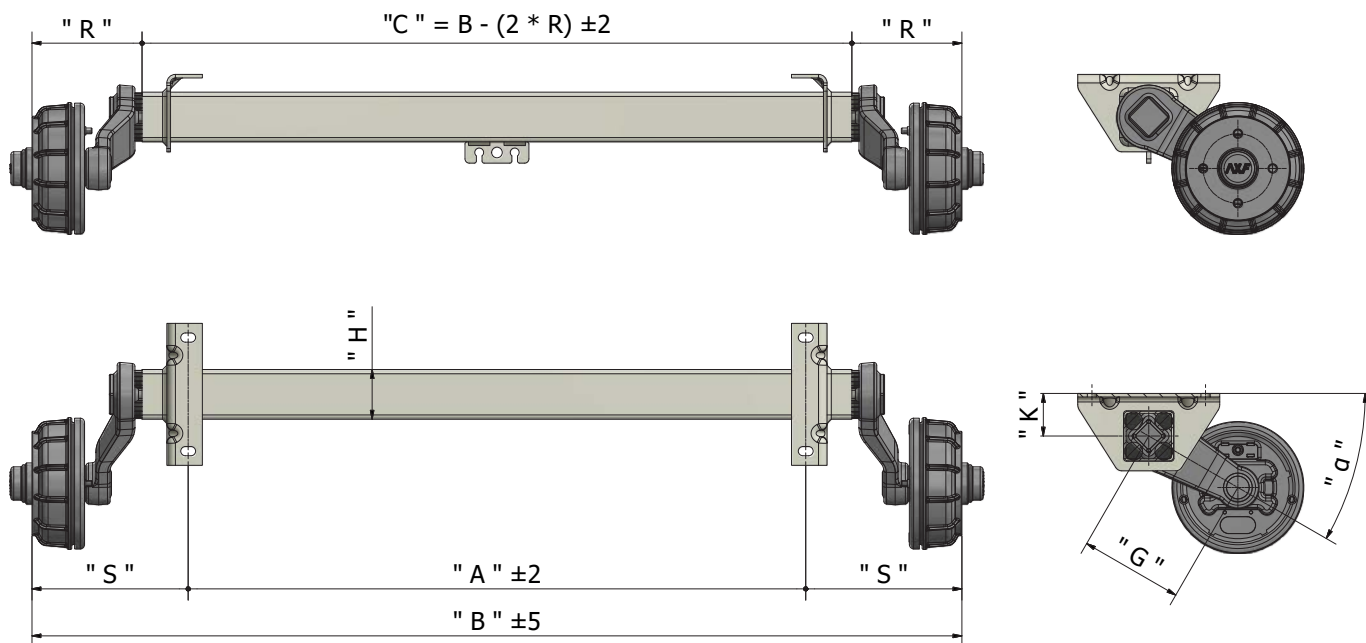
ASSALI E SEMIASSALI
FRENATI
E NON FRENATI

EJES Y SEMIEJES
CON FRENO
Y SIN FRENO

AXF

AXLES DIVISION

ASSALI FRENATI EJES CON FRENO



ASSALI FRENATI EJES CON FRENO

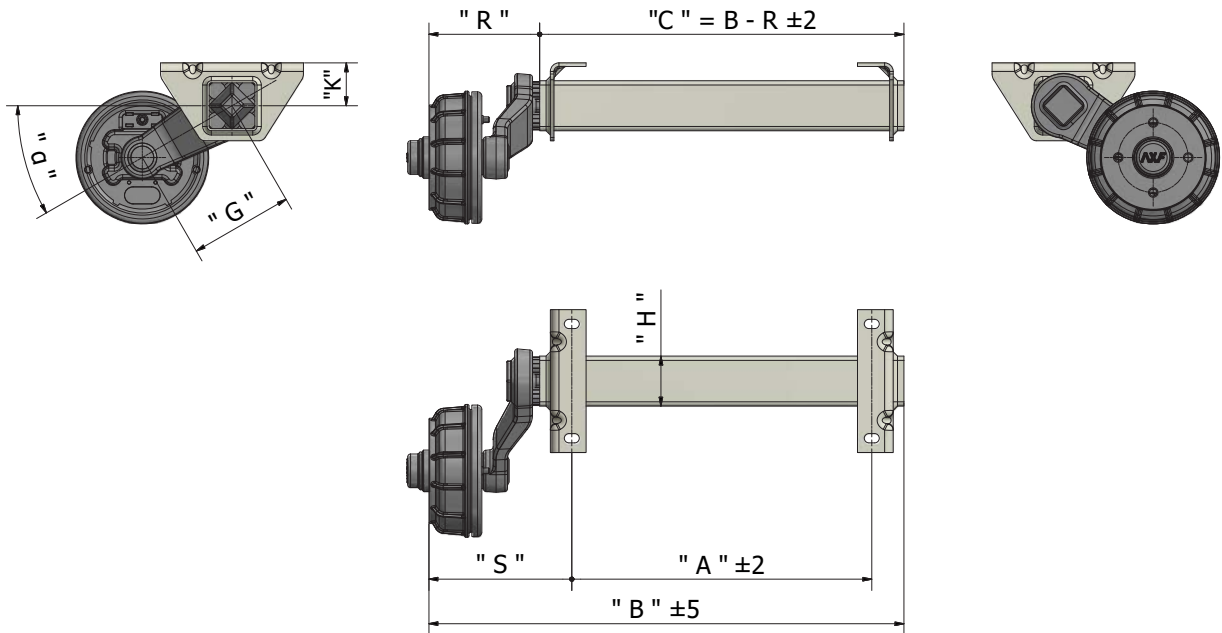
PORTATA CAPACIDAD de carga	FRENO	α	G	K	B min	OFFSET *	H	R	S min	S max	STAFFE BRIDAS	ATTACCO** ATAQUE RUEDA**
750	160x35	22°	145	60	1050	0/+30	Q60	155	135	365	A	056 - 058 - 066
1000	160x35	30°	145	60	1060	0/+30	Q70	155	135	385	A	056 - 058 - 066
1500	200x50	30°	160	60	1320	+15/+40	Q80	185	225	445	B	058 - 066 - NS - 093
1800	250x40	30°	160	60	1340	+20/+45	Q80	195	235	445	B	066 - NS - 093 - LR
2500	250x60	30°	200	55	1240	10/+30	Q100	200	245	505	C	NS - LR - 093 - 160
3500	305x80	30°	200	55 / 70	1550	-10/+20	Q100	200	245	315	C / D	160

* CONSIGLIATO / RECOMENDADO

** ALTRI ATTACCHI DISPONIBILI SU RICHIESTA / OTROS ATAQUES DE RUEDAS DISPONIBLES SOBRE PEDIDO

Tutte le dimensioni sono in millimetri / Todas las medidas son en milímetros

STAFFE vedi pag. 10 / BRIDAS véase la pág. 10



SEMIASSALI FRENATI SEMIEJES CON FRENO

PORTATA CAPACIDAD de carga	FRENO	α	G	K	B min	OFFSET *	H	R	S min	S max	STAFFE BRIDAS	ATTACCO** ATAQUE RUEDA**
375	160x35	22°	145	60	520	0/+30	Q60	155	135	365	A	056 - 058 - 066
500	160x35	30°	145	60	530	0/+30	Q70	155	135	385	A	056 - 058 - 066
750	200x50	30°	160	60	660	+15/+40	Q80	185	225	445	B	058 - 066 - NS - 093
900	250x40	30°	160	60	670	+20/+45	Q80	195	235	445	B	066 - NS - 093 - LR
1250	250x60	30°	200	55	620	10/+30	Q100	200	245	505	C	NS - LR - 093 - 160
1750	305x80	30°	200	55 / 70	770	-10/+20	Q100	200	245	315	C / D	160

* CONSIGLIATO / RECOMENDADO

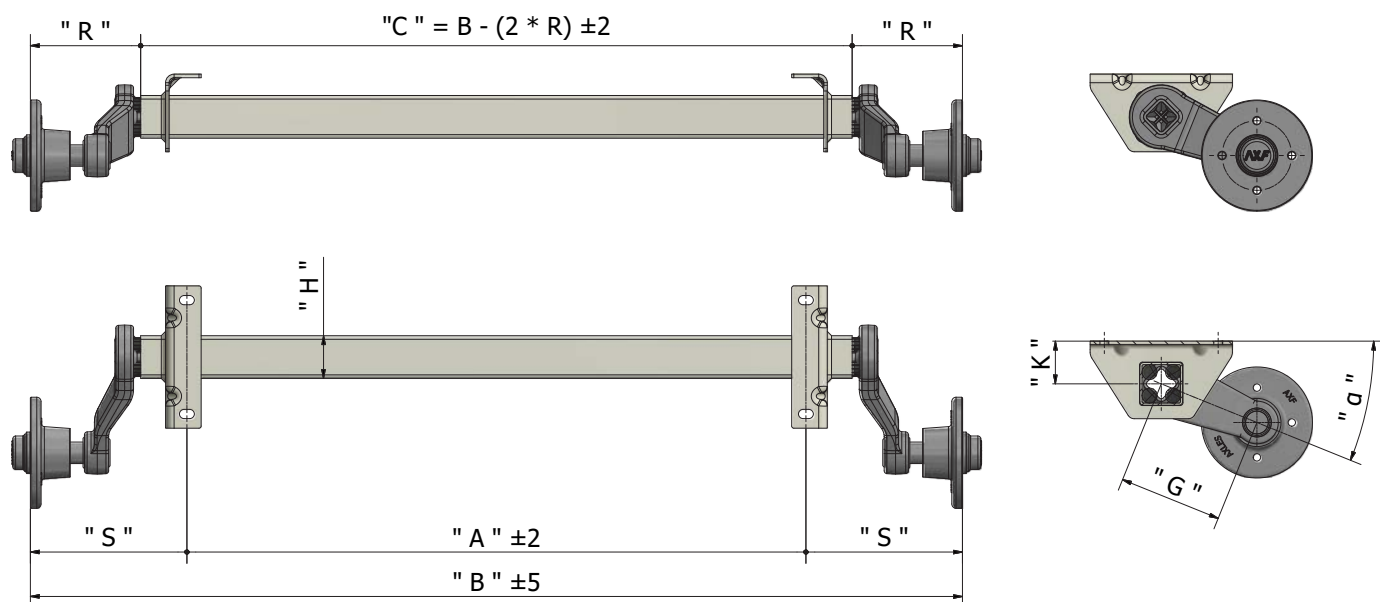
** ALTRI ATTACCHI DISPONIBILI SU RICHIESTA / OTROS ATAQUES DE RUEDAS DISPONIBLES SOBRE PEDIDO

Tutte le dimensioni sono in millimetri / Todas las medidas son en milímetros

STAFFE vedi pag. 10 / BRIDAS véase la pág. 10



ASSALI NON FRENATI EJES SIN FRENO



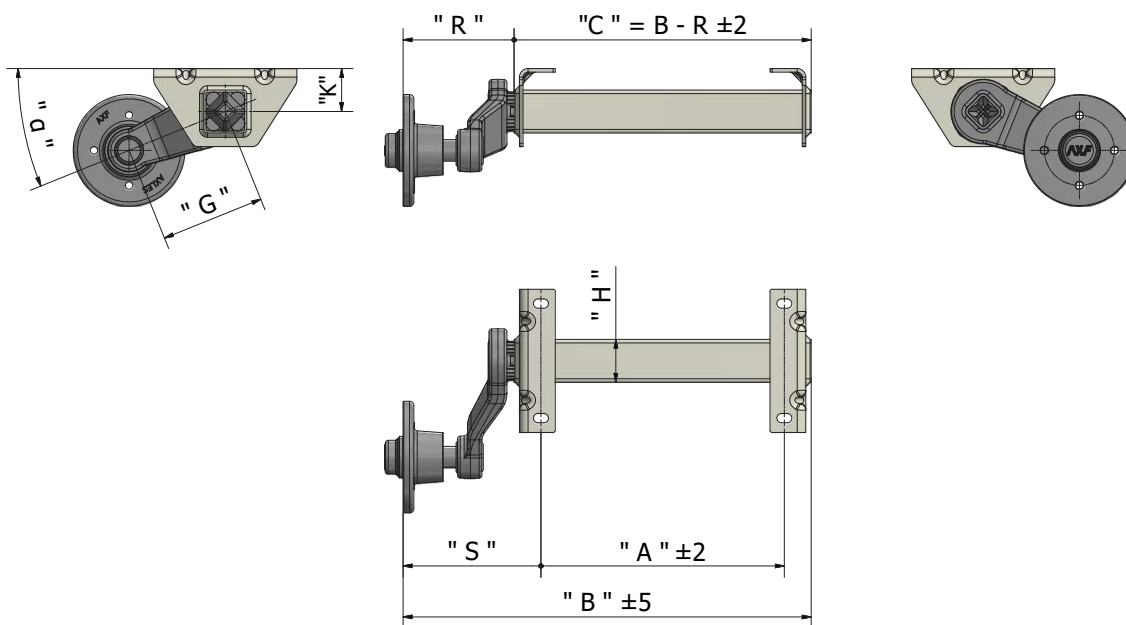
ASSALI NON FRENATI EJES SIN FRENO

PORTATA CAPACIDAD de carga	α	G	K	B min	OFFSET*	H	R	S min	S max	STAFFE BRIDAS	ATTACCO ATAQUE RUEDA
900	22°	145	60	1050	0/+30	Q60	155	135	290	A	056 - 058 - 066

***CONSIGLIATO / RECOMENDADO**

Tutte le dimensioni sono in millimetri / Todas las medidas son en milímetros
STAFFE vedi pag. 10 / BRIDAS véase la pág. 10





SEMIASSALI NON FRENATI SEMIEJES SIN FRENO

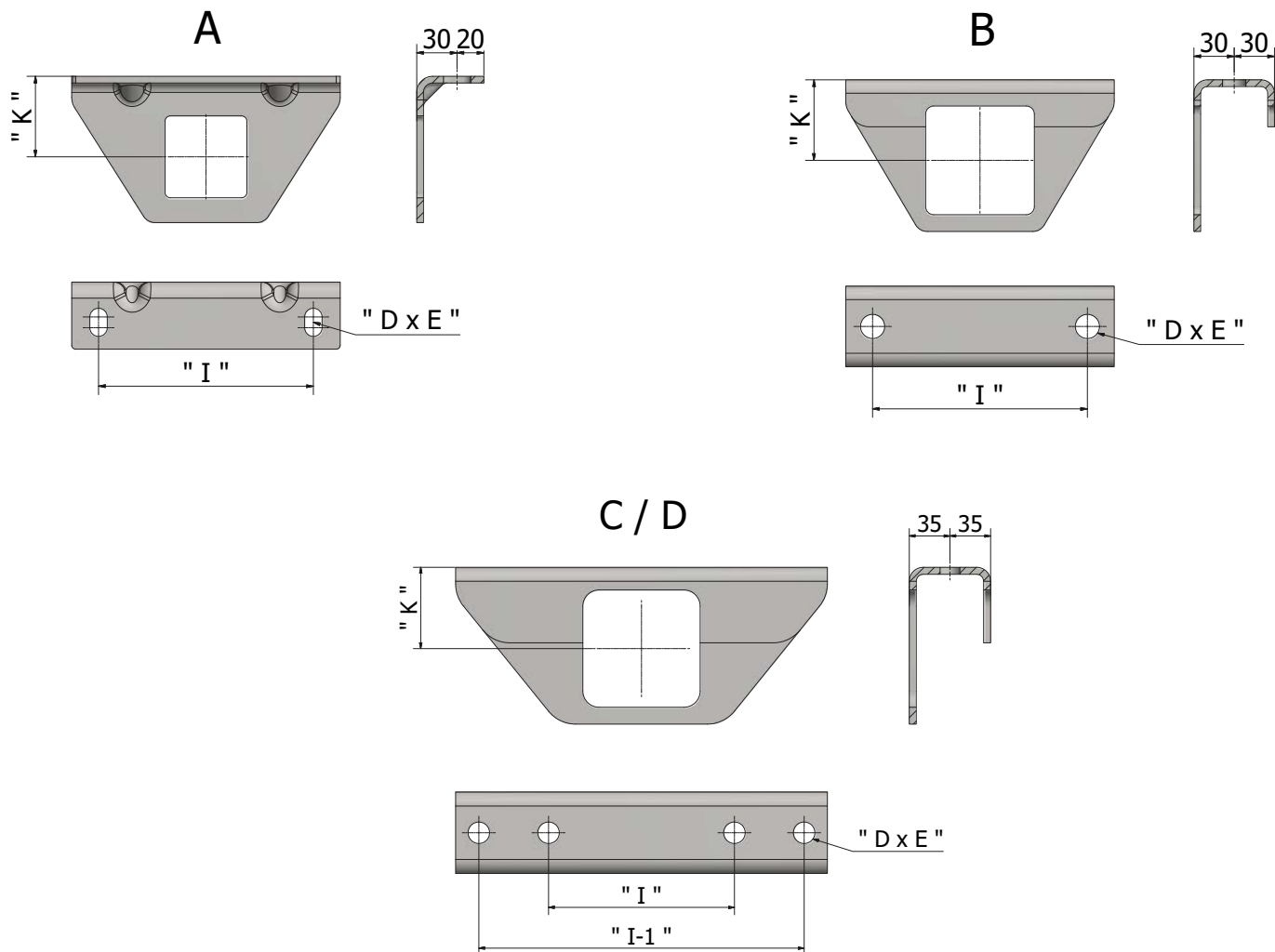
PORTATA CAPACIDAD de carga	α	G	K	B min	OFFSET*	H	R	S min	S max	STAFFE BRIDAS	ATTACCO ATAQUE RUEDA
450	22°	145	60	520	0/+30	Q60	155	135	260	A	056 - 058 - 066

*CONSIGLIATO / RECOMENDADO

Tutte le dimensioni sono in millimetri / Todas las medidas son en milímetros
STAFFE vedi pag. 10 / BRIDAS véase la pág. 10



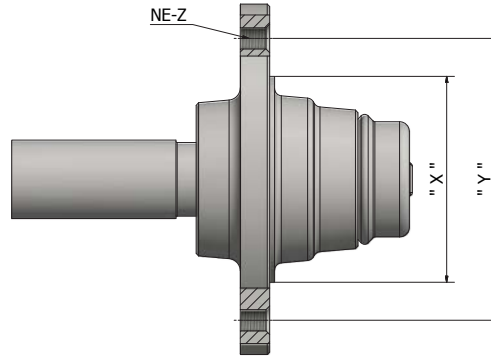
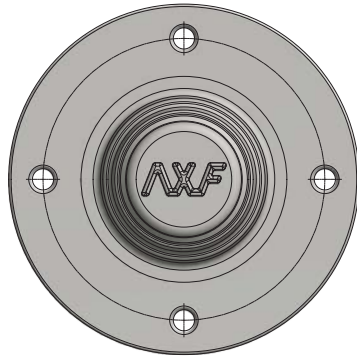
STAFFE
BRIDAS



STAFFE BRIDAS

RIF. REF.	I	I-1	K	DxE
A	160	/	60	21x13
B	160	/	60	18
C	160	280	55	18,5
D	160	280	70	18,5

Tutte le dimensioni sono in millimetri / Todas las medidas son en milímetros



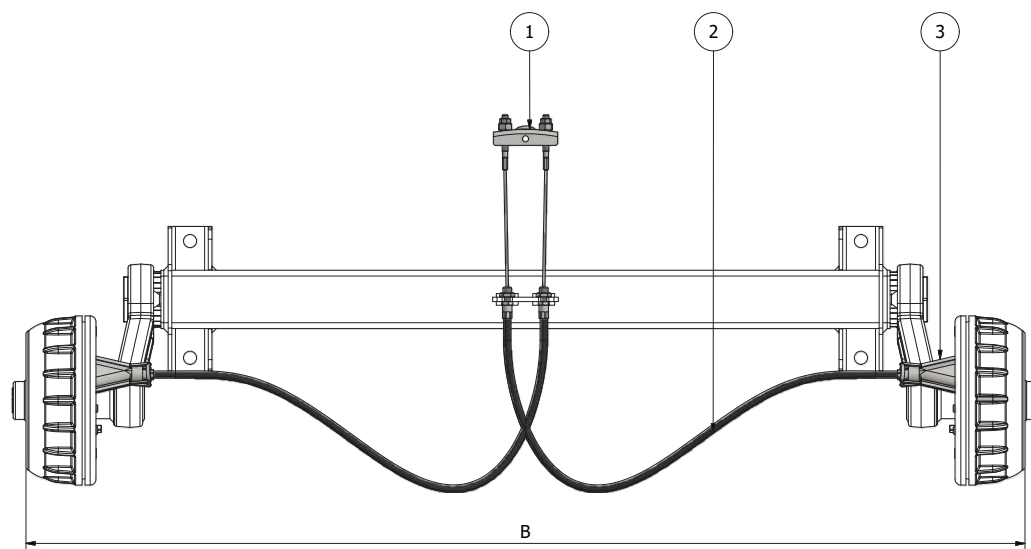
ATTACCHI RUOTA ATAQUE RUEDA

TIPO FISSAGGIO TIPO DE ATAQUE		X x Y / NE-Z	VITE Z x L TORNILLO Z x L	DADO TUERCA	MARCHIO MARCA
A	056	56x100/4-M12 Conical seat 60°	Conical screw ring M12x1,5x24		OPEL BMW VOLKSWAGEN
B	058	58x98/4-M12 Conical seat 60°	Conical screw ring M12x1,5x24		FIAT SEAT
C	066	66x112/5-M12 Spherical screw ring	Spherical screw ring M12x1,5x24		MERCEDES
D	NV	66X114,3/4-M12 Conical seat 60°	Conical screw ring M12x1,5x24		NISSAN VANETTE
E	JC	71X114,3/5-M14 Conical seat 60°	Conical screw ring M14x1,5x24		JEEP CHEROKEE
F	84	84X115/4-M10 Spherical screw ring	Spherical screw ring M10x1,25x24		/
G	84	84X130/4-M14 Conical seat 60°	Conical screw ring M14x1,5x24		NAUTILUS
H	NS	99X139,7/6-M12 Conical seat 60°	Conical screw ring M12x1,5x24		NISSAN TERRANO NISSAN PATROL
L	SK	107X139,7/5-M12 Conical seat 60°	Conical screw ring M12x1,5x24		SUZUKI
M	DKW	84X140/5-M16 Conical seat 60°	Stud M16x1,5x42	Conical nut M16x1,5	DKW MERCEDES
N	93	93X140/5-M14 Spherical seat R14	Spherical seat R14 M14x1,5x24		INTERNATIONAL
N	LN	94X140/5-M14 Conical seat 60°	Conical screw ring M14x1,5x24		LADA NIVA
P	LR	114,3X165,1/5-M16 Conical seat 60°	Stud M16x1,5x42	Conical nut M16x1,5	LAND ROVER
Q	160	160X205/6-M18 Spherical seat R16	Stud M18x1,5x49	Spherical nut M18x1,5	/
X	NO STD		Disponibile su richiesta - Disponible sobre pedido		



CAVI FRENO ASSE SINGOLO

SIRGAS DE FRENO DE UN SOLO EJE

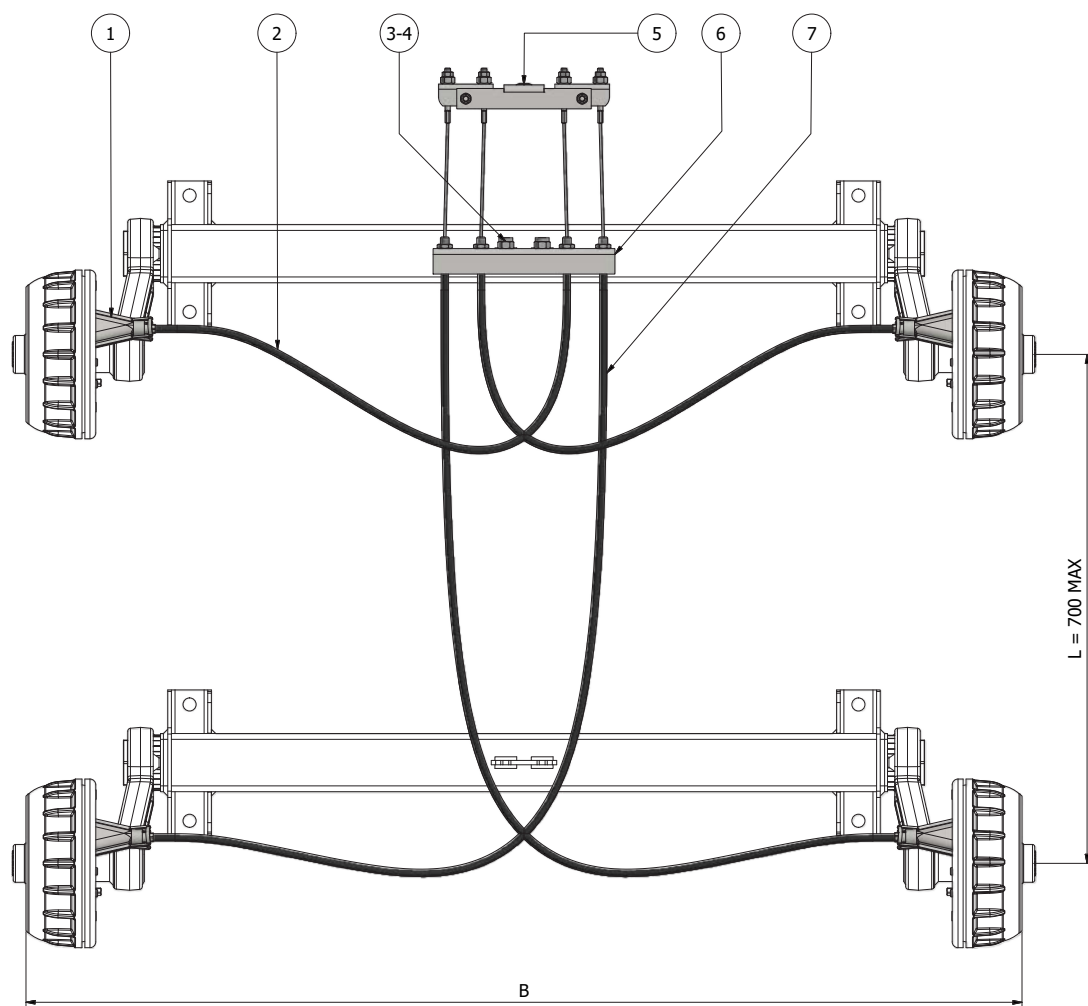


CAVI FRENO ASSE SINGOLO SIRGAS DE FRENO DE UN SOLO EJE

CODICE CÓDIGO	DESCRIZIONE DESCRIPCIÓN	LUNGHEZZA GUAINA LONGITUD FUNDA	CARREGGIATA PISA	
KT27F04591	KIT FUNI SFD-750	750	0	1450
KT27F04553	KIT FUNI SFD-900	900	1451	1700
KT27F04592	KIT FUNI SFD-1050	1050	1701	2000
KT27F04593	KIT FUNI SFD-1200	1200	2001	2400
KT27F04395	KIT FUNI SFD-1300	1300	2400	/

Tutte le dimensioni sono in millimetri / Todas las medidas son en milímetros

- 1 BILANCIERE - BALANCÍN
- 2 TIRANTE - SIRGA
- 3 MEZZO CONO - SEMICONO



CAVI FRENO ASSALI IN TANDEM SIRGAS DE FRENO PARA EJES EN TÁNDEM

CODICE CÓDIGO	DESCRIZIONE DESCRIPCIÓN	LUNGHEZZA GUAINA LONGITUD FUNDA		CARREGGIATA PISA	
		ANTERIORE DELANTERA	POSTERIORE TRASERA		
KT27F04594	KIT FUNI TANDEM SFD-750/1200	750	1200	0	1450
KT27F04754	KIT FUNI TANDEM SFD-900/1300	900	1300	1451	1700
KT27F04755	KIT FUNI TANDEM SFD-1050/1480	1050	1480	1701	2000
KT27F04812	KIT FUNI TANDEM SFD-1200/1600	1200	1600	2001	2400
KT27F04823	KIT FUNI TANDEM SFD-1480/1750	1480	1750	2601	/

Tutte le dimensioni sono in millimetri / Todas las medidas son en milímetros

- 1 MEZZO CONO - SEMICONO
- 2 TIRANTE ANTERIORE - SIRGA DELANTERA
- 3,4 VITI DADI - TORNILLOS TUERCAS
- 5 BILANCIERE - BALANCÍN
- 6 PIASTRA - PLACA
- 7 TIRANTE POSTERIORE - SIRGA TRASERA



ATTACCHI SFERICI
REPULSORI
RUOTINI

CABEZAS
DE ENGANCHE
ENGANCHES
DE INERCIA
RUEDAS JOCKEY

AXF

AXLES DIVISION

Fig. "1"

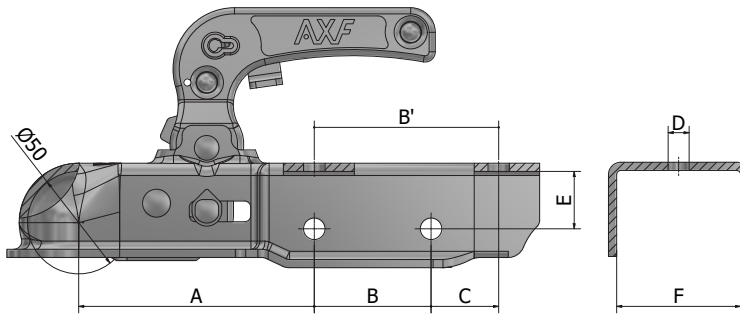


Fig. "2"

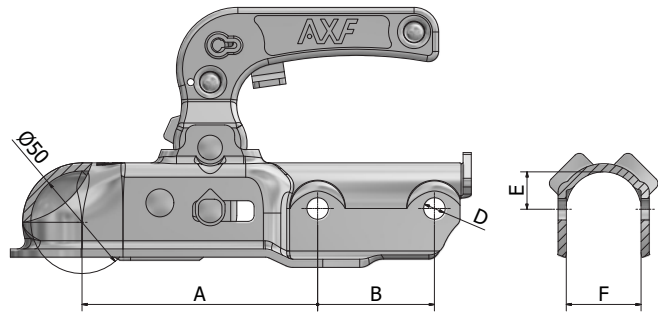
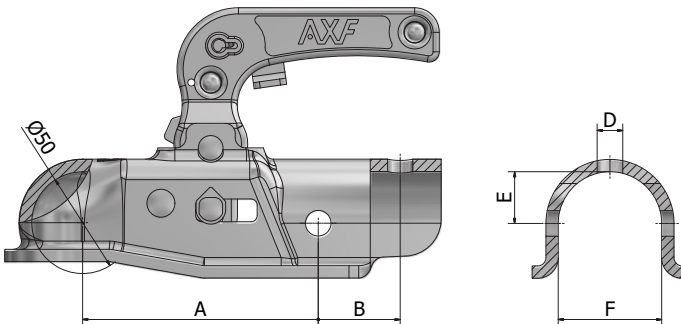
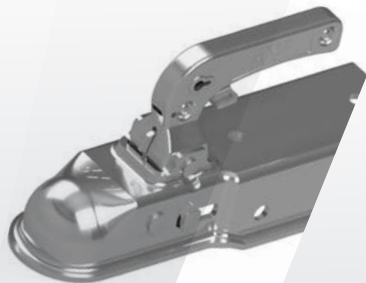


Fig. "3"



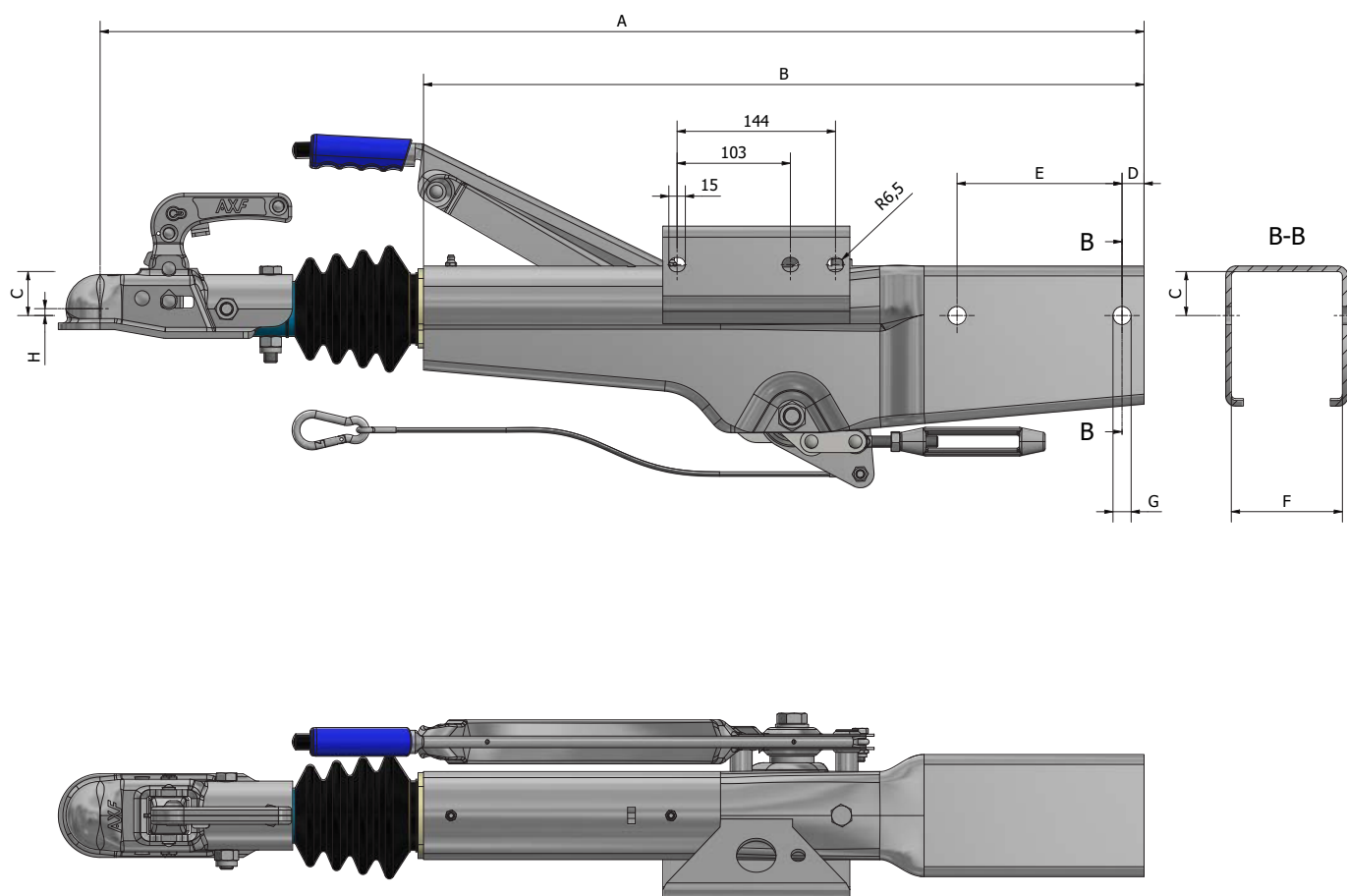
ATTACCHI SFERICI CABEZAS DE ENGANCHE

CODICE CÓDIGO	TIPO	FIG.	PORTATA CAPACIDAD de carga [Kg]	"S" [Kg]	"D" [Kn]	A [mm]	B [mm]	C [mm]	D [mm]	E [mm]	F [mm]	N. OMOLOGAZIONE N.º HOMOLOGACIÓN
7110A06236	GE 10-5	1	1000	75	9,6	115	90 (B')	/	10,5	/	50,5	55R-016475
7110A06237	GE 10-6	1	1000	75	9,6	115	57	33	10,5	28	60,5	55R-016475
7110A06238	GE 10-T	2	1000	75	9,6	115	57	/	10,5	18,5	36,5	55R-016475
7115A06239	GE 15-T	2	1500	100	14,1	115	57	/	10,5	18,5	36,5	55R-016477
7128A06240	GE 25-T	3	2800	120	25,26	115	40	/	12,5	25,25	50,5	55R-016476



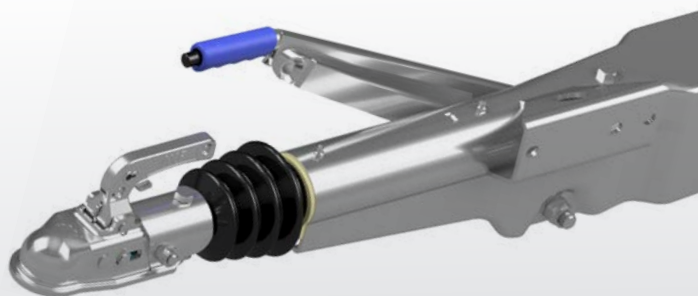
REPULSORE QUADRO

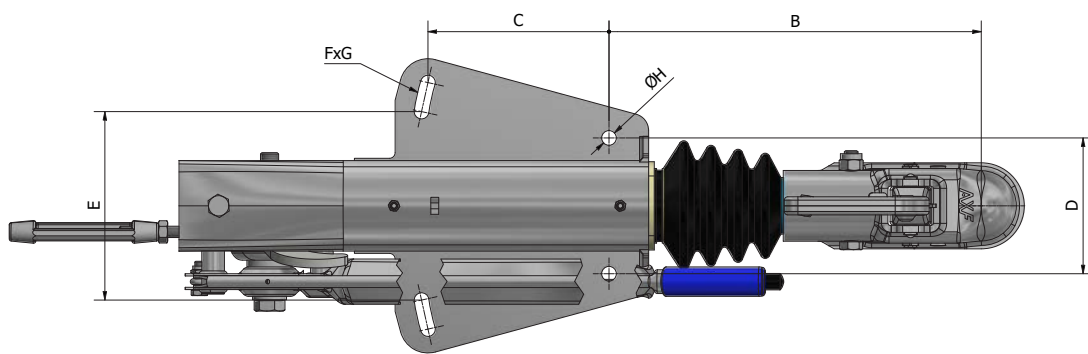
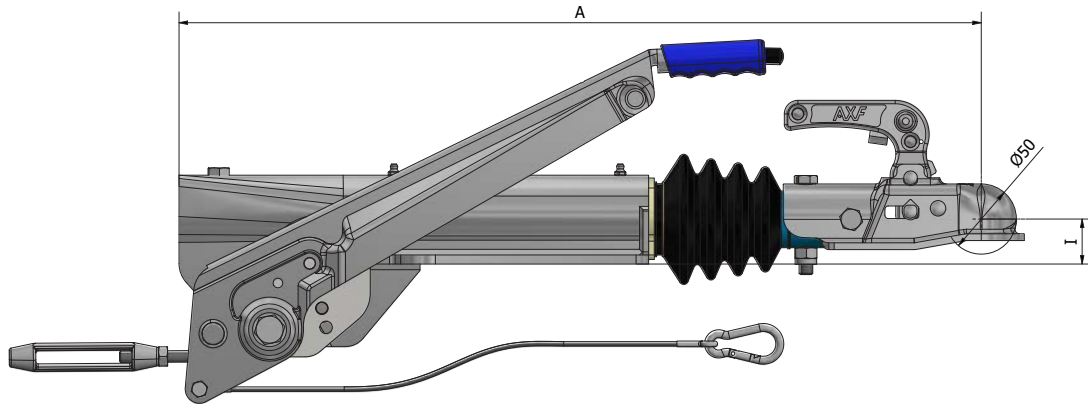
ENGANCHES DE INERCIA RECTO



REPULSORE QUADRO ENGANCHES DE INERCIA RECTO

CODICE CÓDIGO	TIPO TIPO	PORTATA CAPACIDAD de carga [Kg]	S [Kg]	D [Kn]	A [mm]	B [mm]	C [mm]	D [mm]	E [mm]	F [mm]	ØG [mm]	H [mm]	N. OMOLOGAZIONE N.º HOMOLOGACIÓN
RR10003460	TQ	650 1000	100	14,06	805	505	35	20	120	71	13,5	5	55R-016433
RR15003222	TQ	900 1500	100	14,06	805	505	35	20	120	71	13,5	5	55R-016433
RR18001061	TQ2	950 1800	100	26,26	945	655	40	20	150	101	16,5	6	55R-016436
RR28002100	TQ2	1500 2800	100	26,26	945	655	40	20	150	101	16,5	6	55R-016436





REPULSORE V ENGANCHES DE INERCIA EN "V"

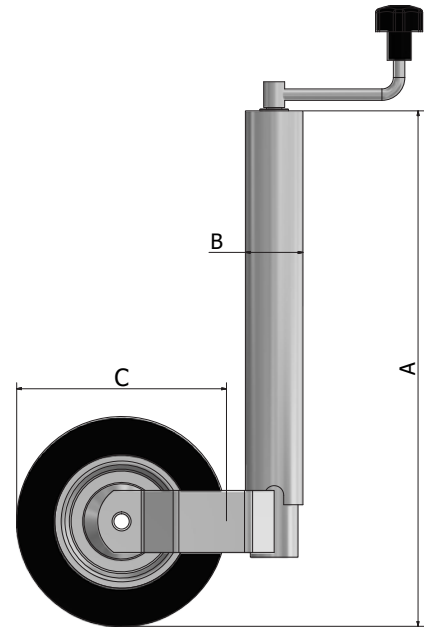
CODICE CÓDIGO	TIPO TIPO	PORTATA CAPACIDAD de carga [Kg]	S [Kg]	D [Kn]	A [mm]	B [mm]	C [mm]	D [mm]	E [mm]	FxG [mm]	ØH [mm]	I [mm]	N. OMOLOGAZIONE N.º HOMOLOGACIÓN
RV10007568	TV	650 1000	75	14,95	605	320	125	100	148	13x18	13X10	28	55R-016435
RV15007570	TV	900 1500	100	14,95	605	320	125	100	148	13x18	13X10	28	55R-016435
RV18001395	TV3	950 1800	100	16,72	705	325	160	120	166	13x26	13	38	55R-016426
RV28002099	TV2	1500 2800	100	25,26	705	325	160	120	166	13x26	13	40	55R-016437





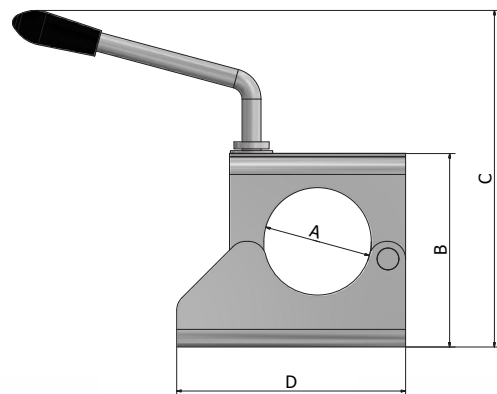
RUOTINI - STAFFE

RUEDAS JOCKEY - SOPORTES



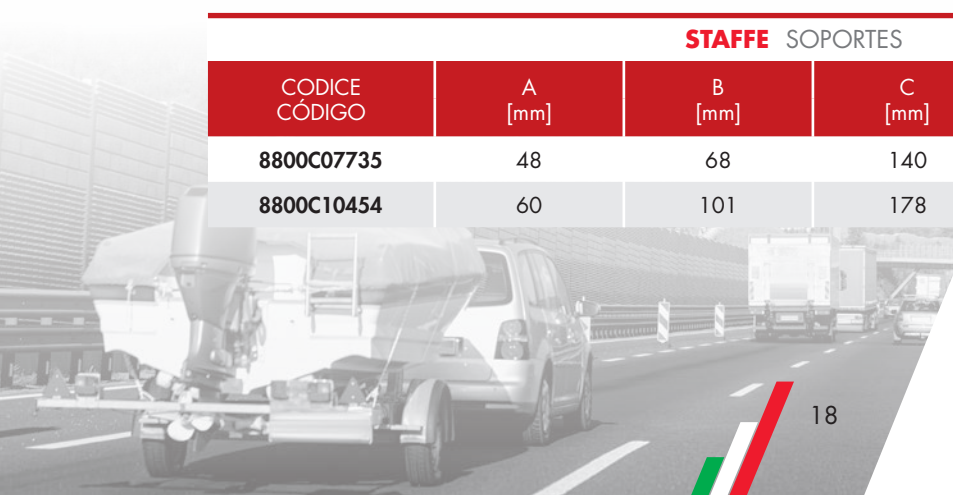
RUOTINI RUEDAS JOCKEY

CODICE CÓDIGO	PORTATA CAPACIDAD de carga [Kg]	A [mm]		B [mm]	C [mm]	PESO [Kg]
		MIN	MAX			
8800C07739	150	480	730	48	200	4
8800C10453	300	540	760	60	220	9



STAFFE SOPORTES

CODICE CÓDIGO	A [mm]	B [mm]	C [mm]	D [mm]	PESO [Kg]
8800C07735	48	68	140	128	1
8800C10454	60	101	178	128	1,5



SUPPORTO TECNICO ASISTENCIA TÉCNICA

QUALITÀ, RICERCA E INNOVAZIONE CON LA MASSIMA FLESSIBILITÀ. IL NOSTRO OBIETTIVO? LA COMPLETA SODDISFAZIONE DEL CLIENTE.

Con la nascita della divisione AXF, Frenco inserisce nel proprio organico nuove figure tecniche. Le nuove figure tecniche specializzate con software sempre all'avanguardia, nuovi strumenti di test, la collaborazione del controllo qualità, convalidano i prodotti standard, ne progettano e verificano di nuovi.

La continua ricerca di FRESCO della soddisfazione del cliente è stata trasferita anche nella divisione AXF.

AXF si impegna quotidianamente nella cura e soddisfazione della sua clientela.

La clientela, in fase di studio, può avvalersi del nostro supporto tecnico per l'adeguamento di prodotti esistenti o la progettazione di prodotti studiati ad hoc.

CALIDAD, INVESTIGACIÓN E INNOVACIÓN CON LA MÁXIMA FLEXIBILIDAD.

¿NUESTRO OBJETIVO? LA TOTAL SATISFACCIÓN DEL CLIENTE.

Con el nacimiento del departamento AXF, Frenco incluye en su plantilla nuevas figuras técnicas.

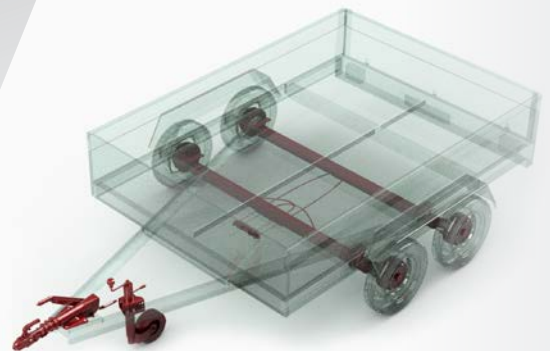
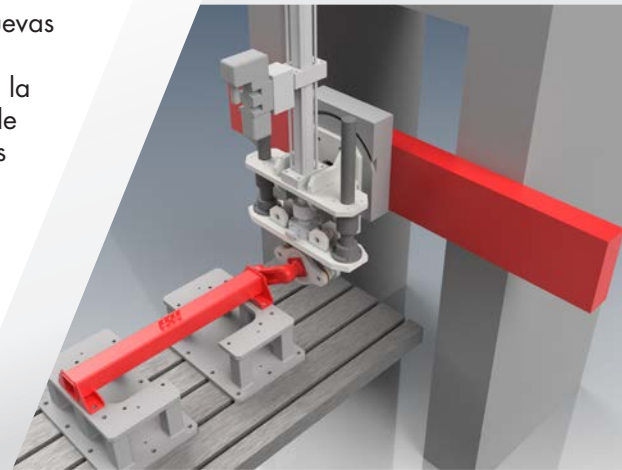
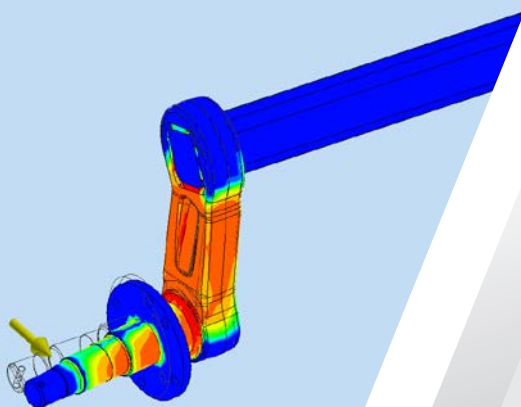
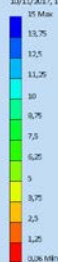
Las nuevas figuras técnicas especializadas con software siempre a la vanguardia, nuevas herramientas de test y la colaboración del control de calidad convalidan los productos estándar, diseñan y comprueban nuevos productos.

La continua investigación de FRESCO de la satisfacción del cliente también se ha trasladado al departamento AXF.

AXF se compromete a diario en el cuidado y la satisfacción de su clientela.

La clientela, durante la fase de estudio, puede recurrir a nuestro departamento de asistencia técnica para adaptar productos ya existentes o diseñar productos estudiados a posta.

Tipico Fattore di sicurezza
Unità di
10/11/2017 10:30:54



The logo consists of the letters 'AXF' in a bold, sans-serif font. The letter 'A' is black, 'X' is red, and 'F' is black. The 'X' is positioned between the 'A' and the 'F', and its vertical strokes are slightly offset from the 'A' and 'F'.

AXLES DIVISION

www.axf-axles.com

The logo consists of the word 'FRESCO' in a bold, sans-serif font. The letter 'O' is red, while the other letters are black.

Fresco S.r.l. - Via Indipendenza 5/7 - 25018 Novagli di Montichiari (BS) ITALY
Tel. +39 030 9981758 - Fax +39 030 9981779 - info@frecosrl.it - www.fresco-italy.com